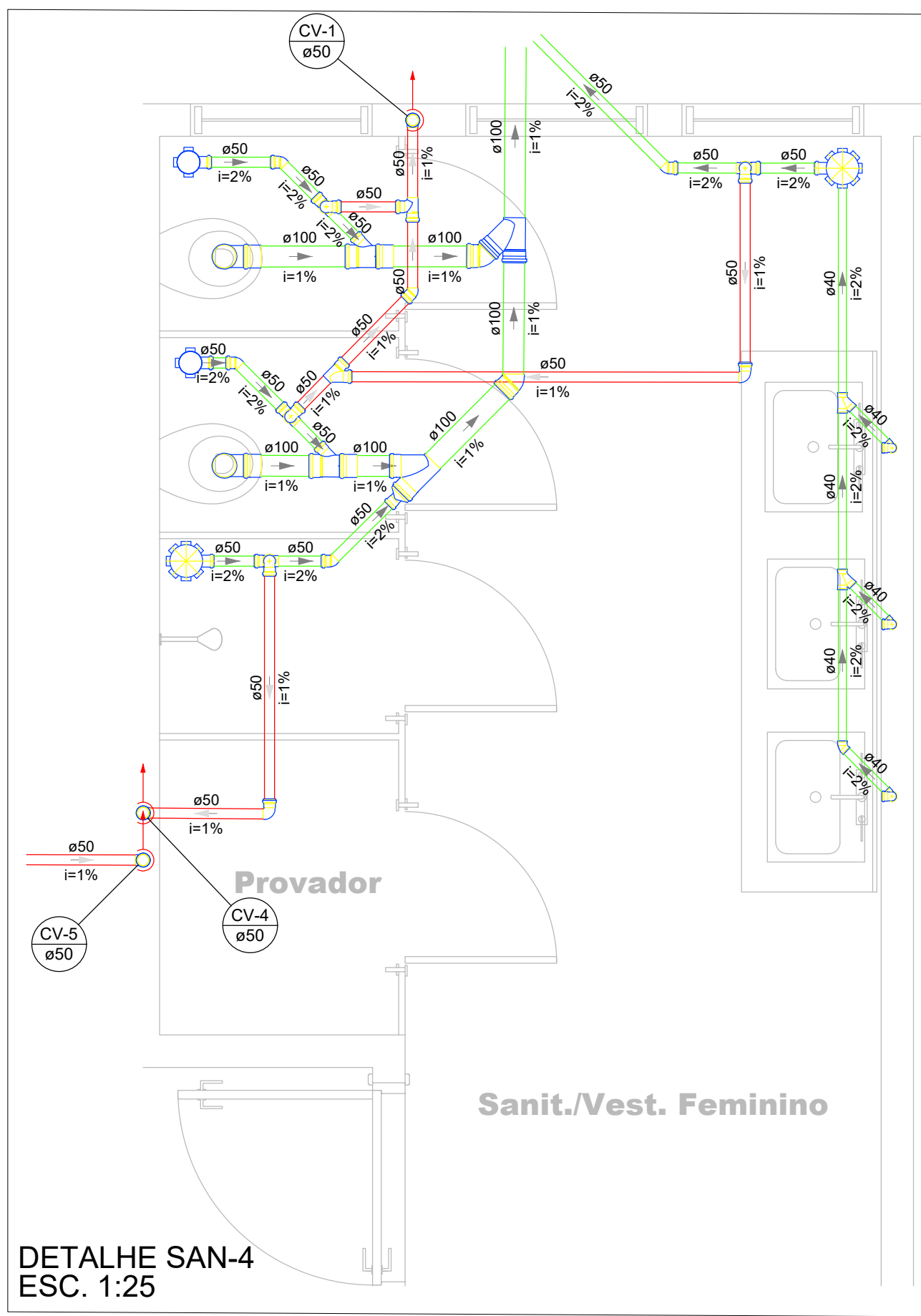


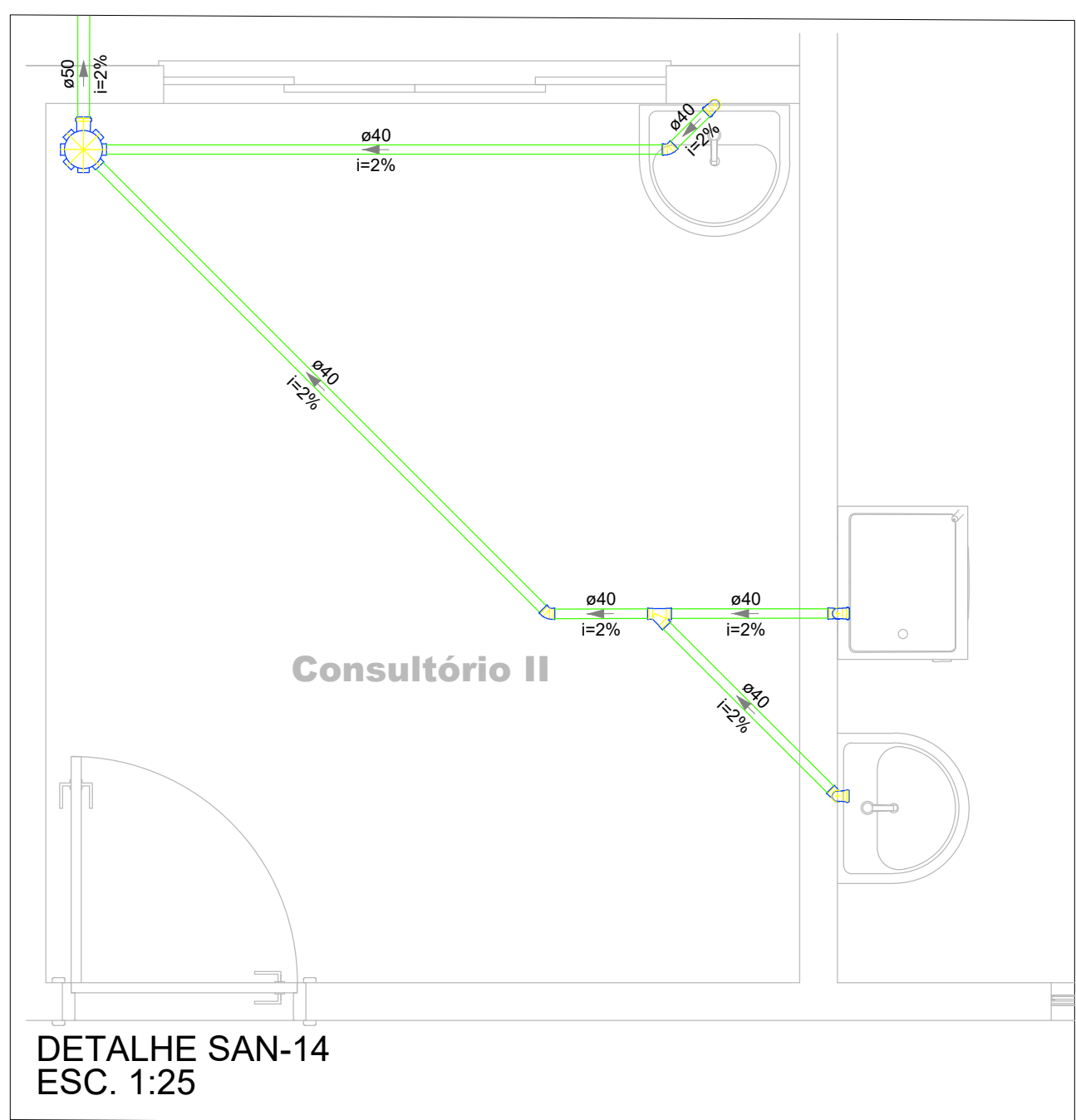
DETALHE SAN-3
ESC. 1:25



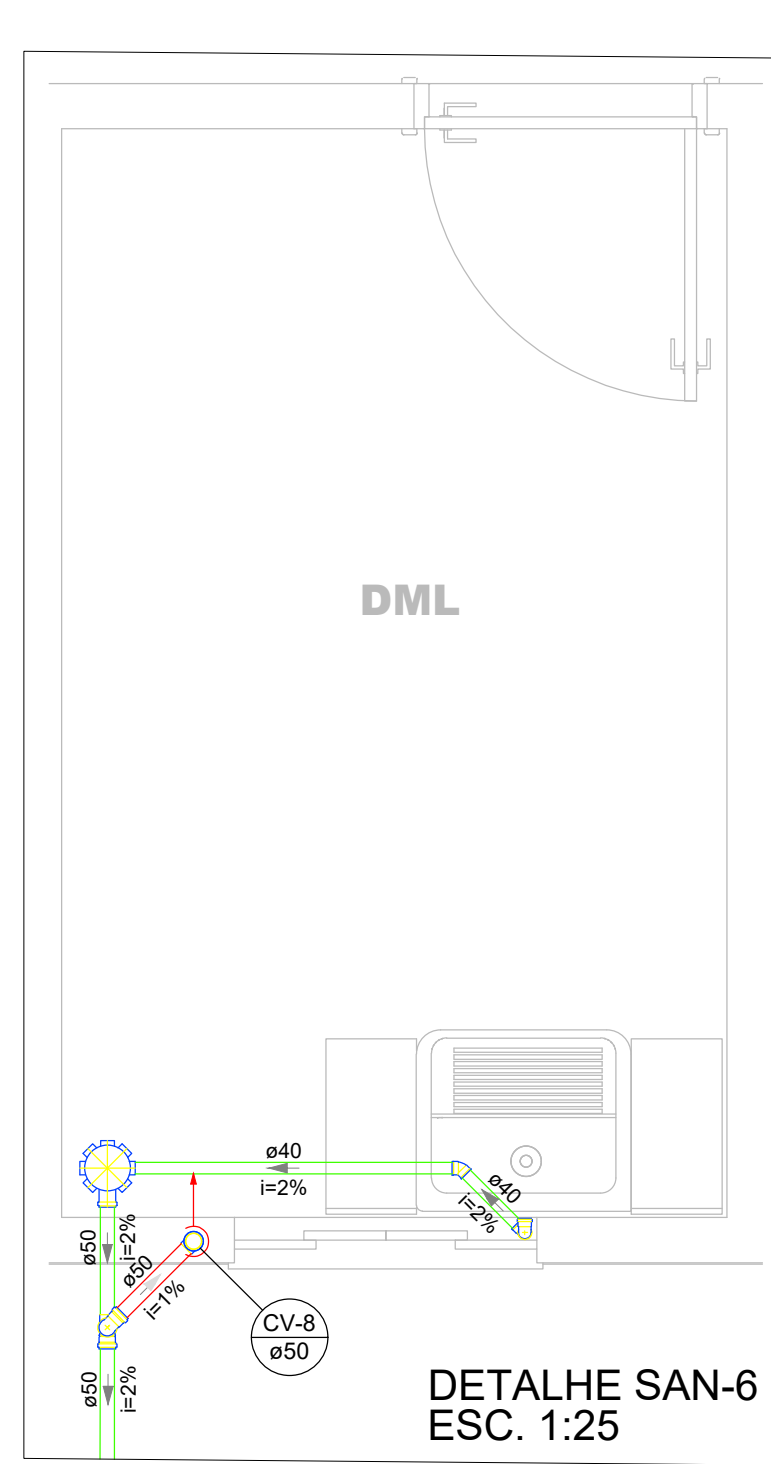
DETALHE SAN-4
ESC. 1:25



DETALHE SAN-12
ESC. 1:25



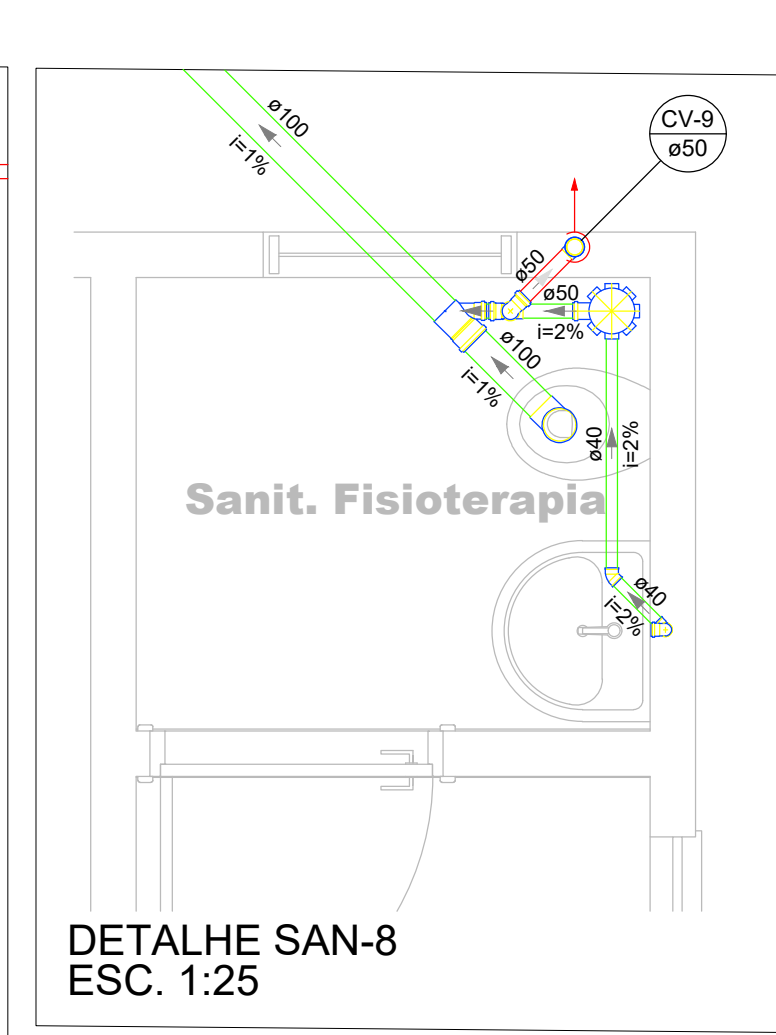
DETALHE SAN-14
ESC. 1:25



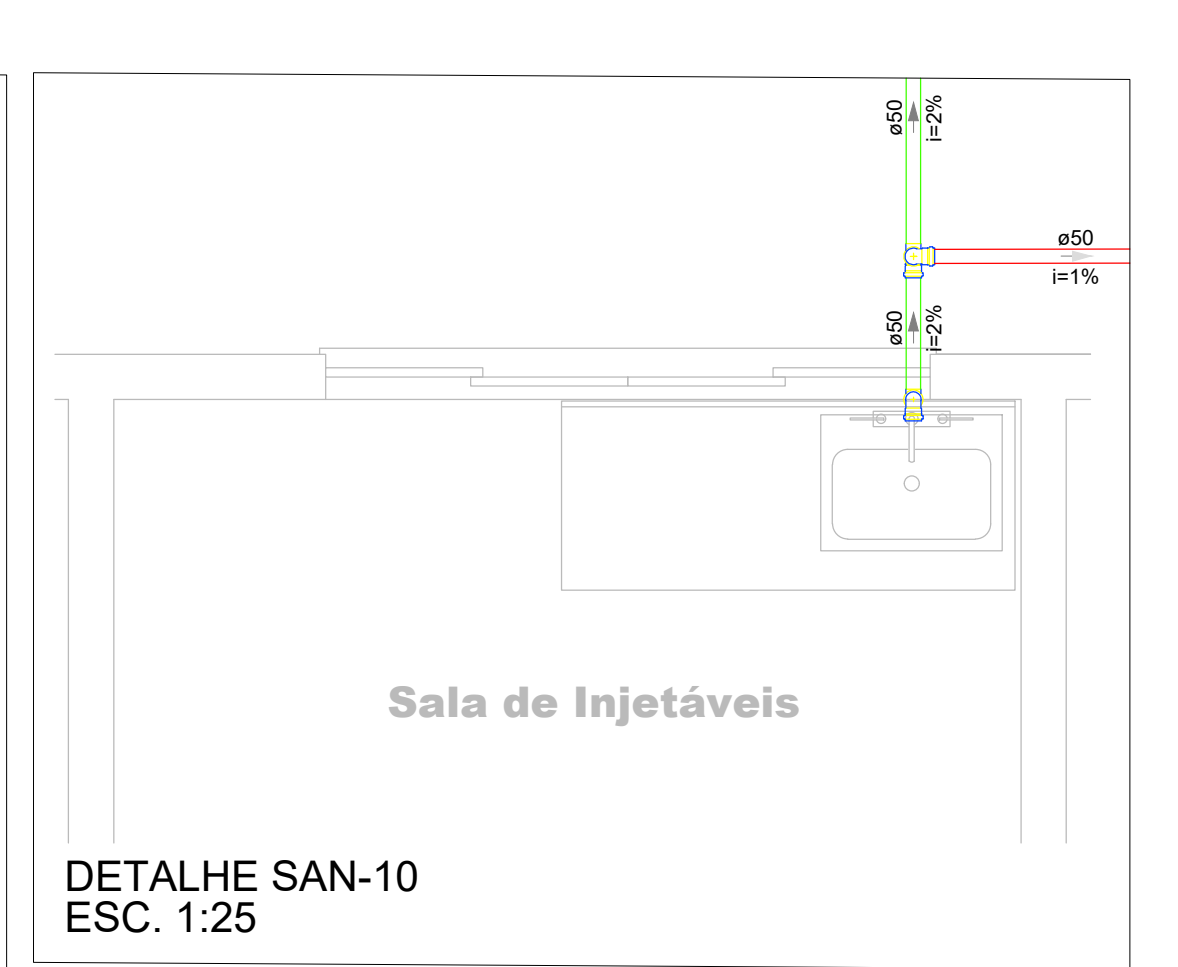
DETALHE SAN-6
ESC. 1:25



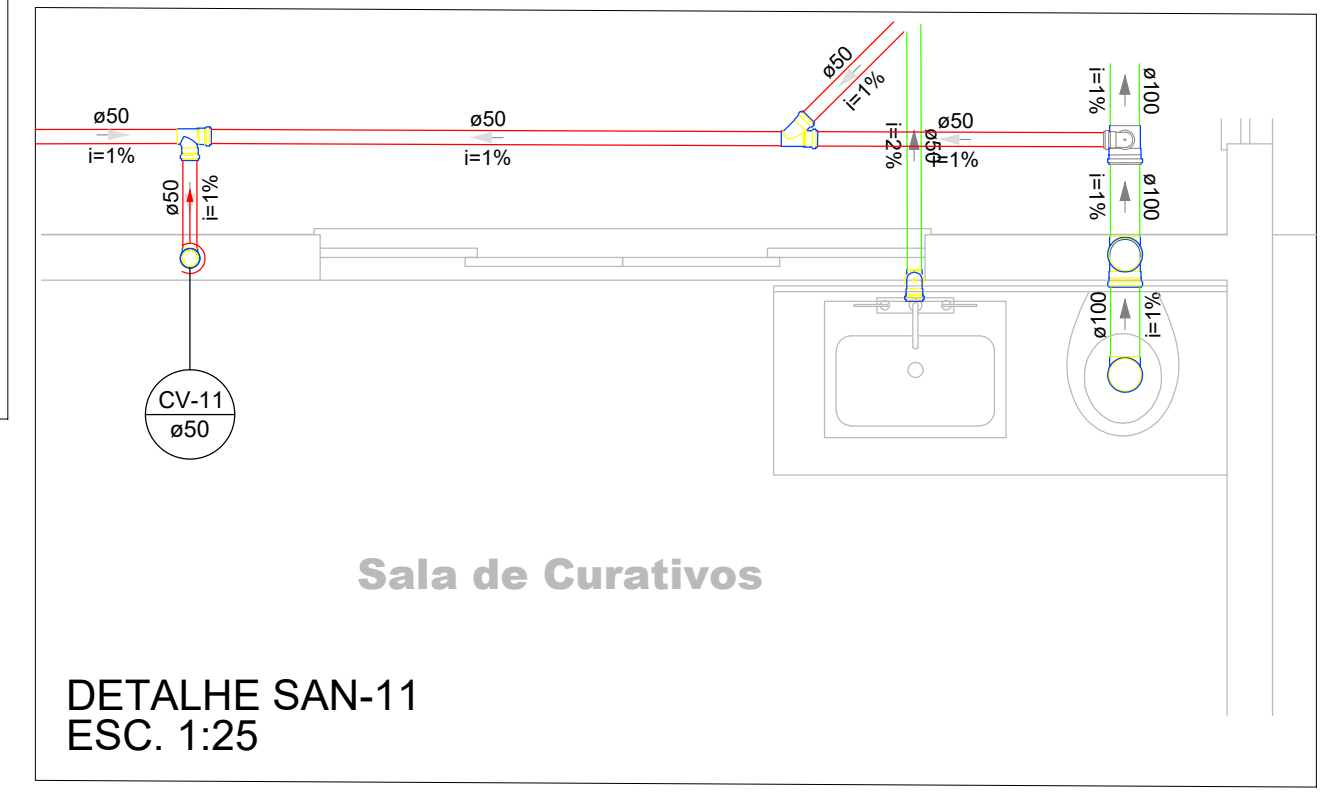
DETALHE SAN-9
ESC. 1:25



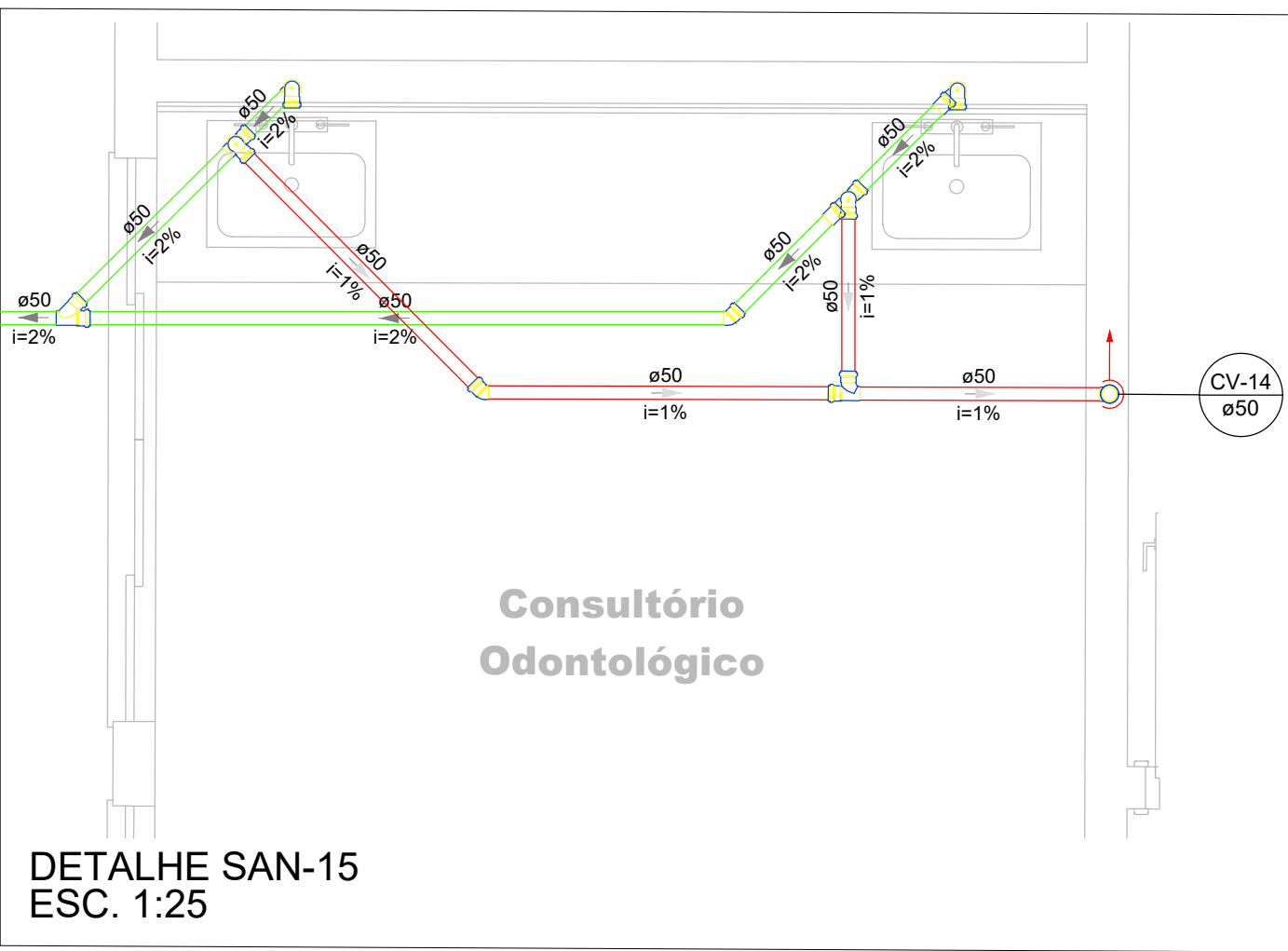
DETALHE SAN-8
ESC. 1:25



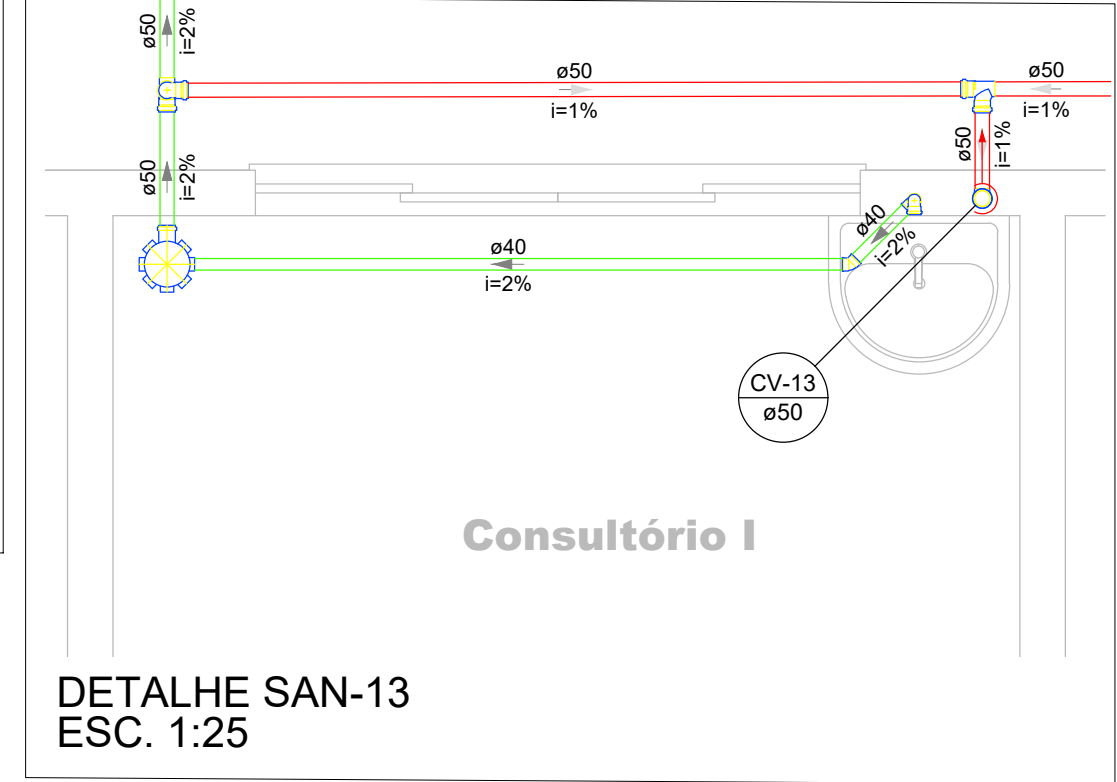
DETALHE SAN-10
ESC. 1:25



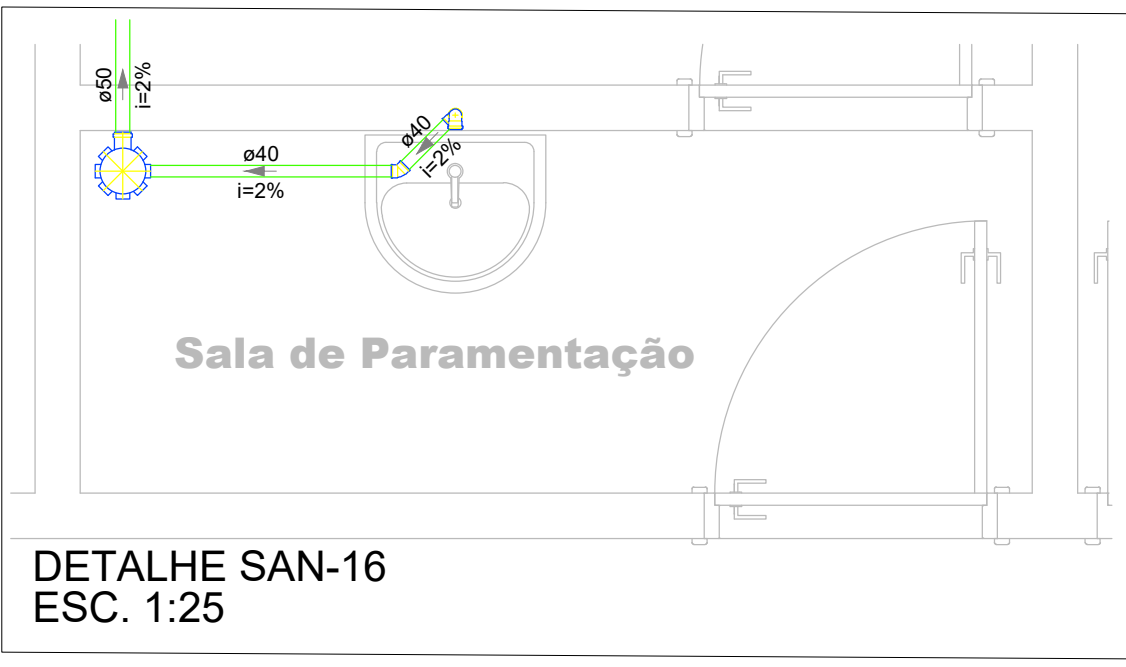
DETALHE SAN-11
ESC. 1:25



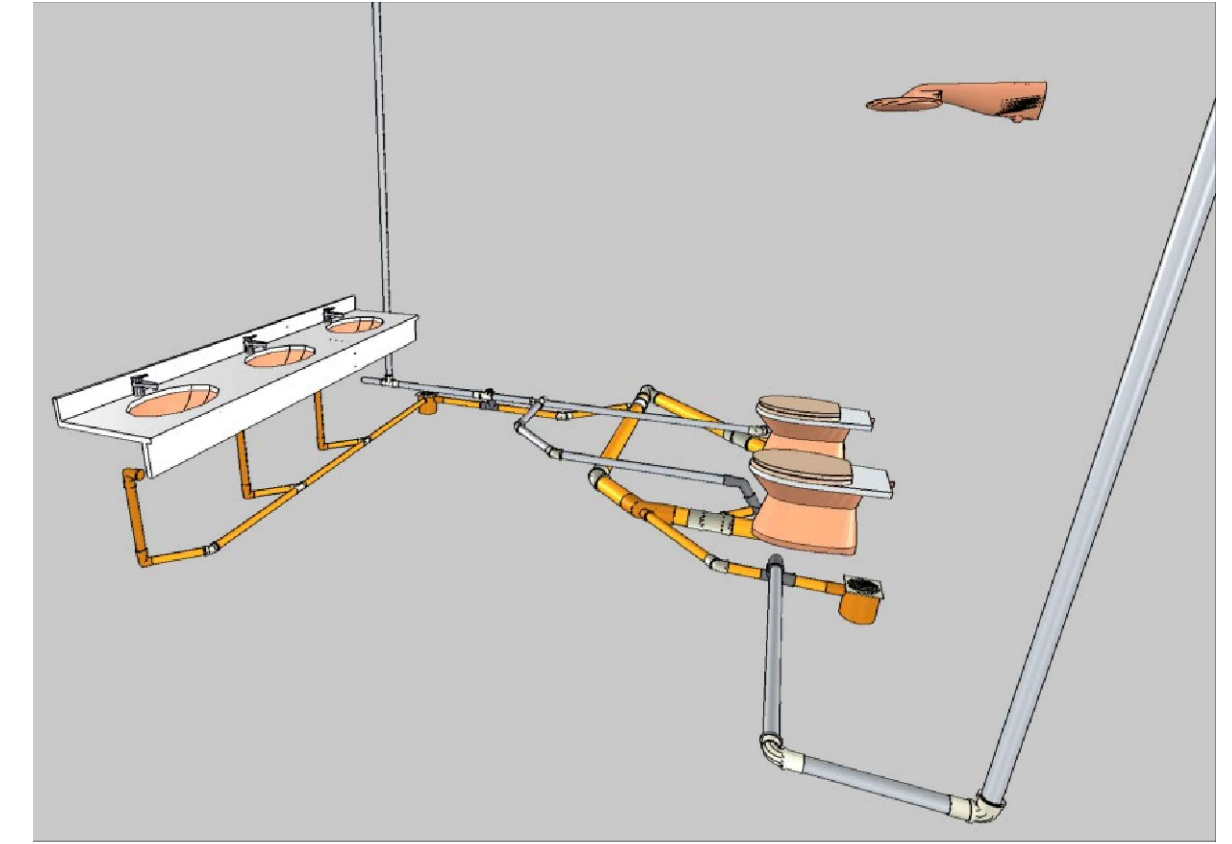
DETALHE SAN-15
ESC. 1:25



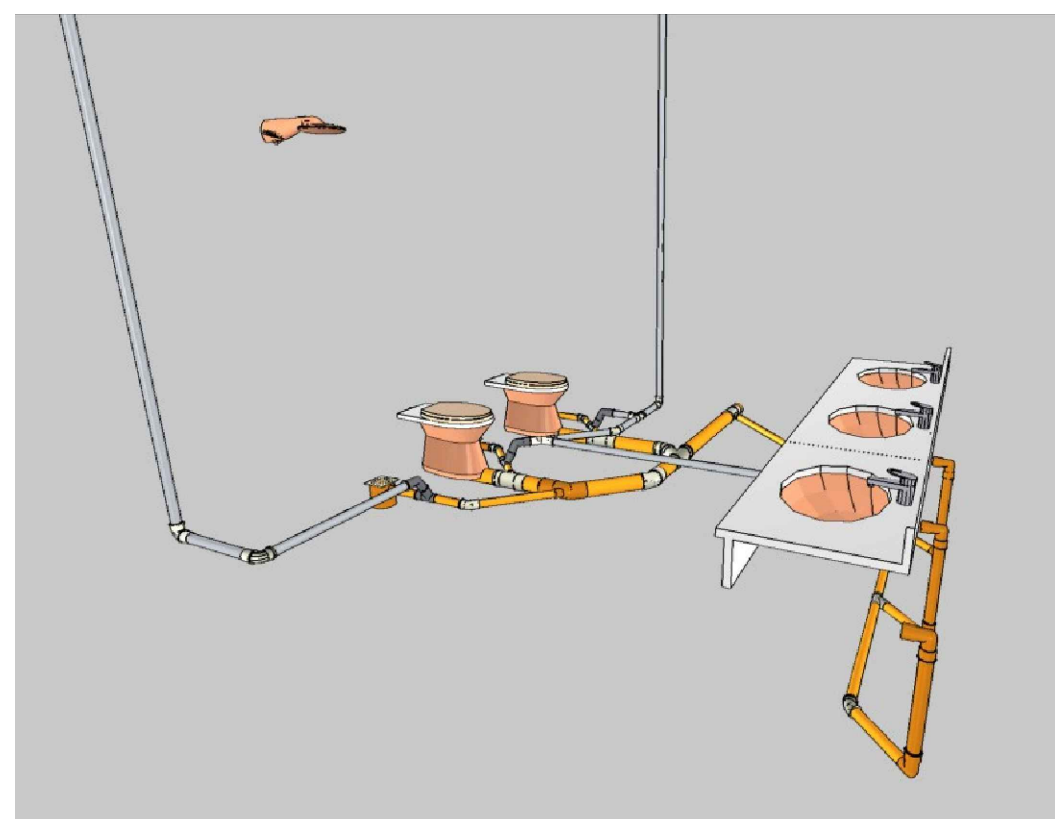
DETALHE SAN-13
ESC. 1:25



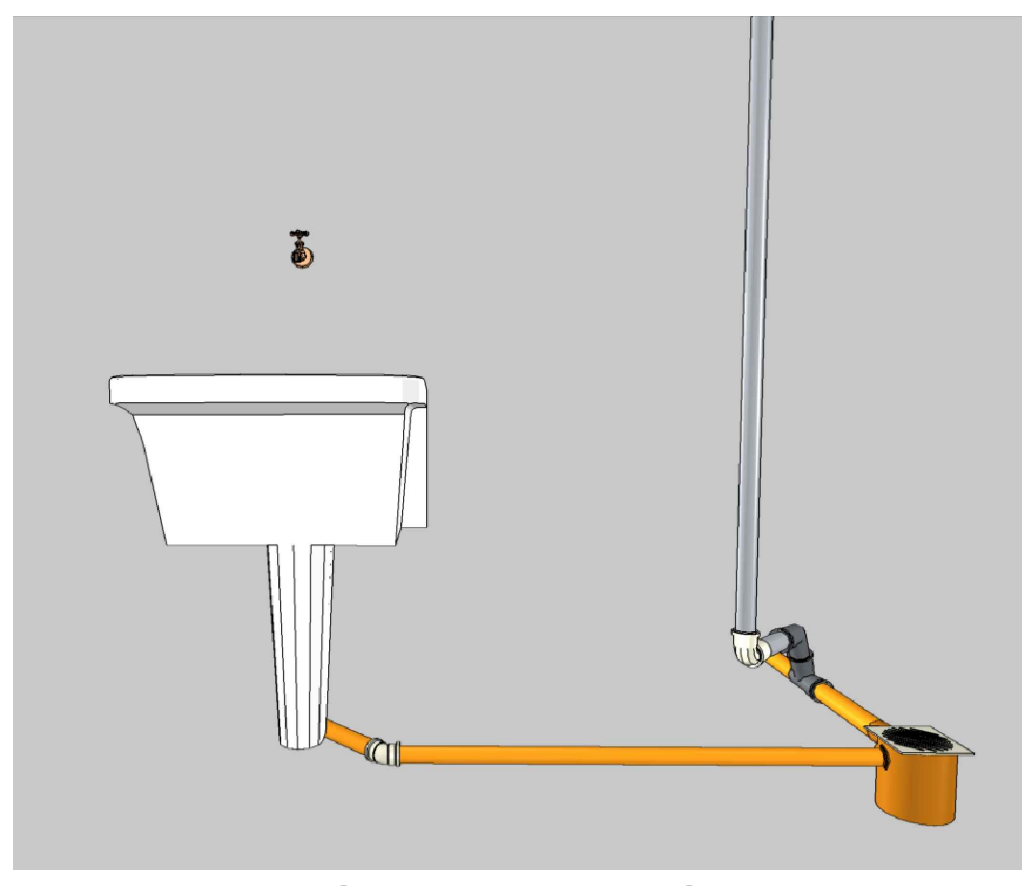
DETALHE SAN-16
ESC. 1:25



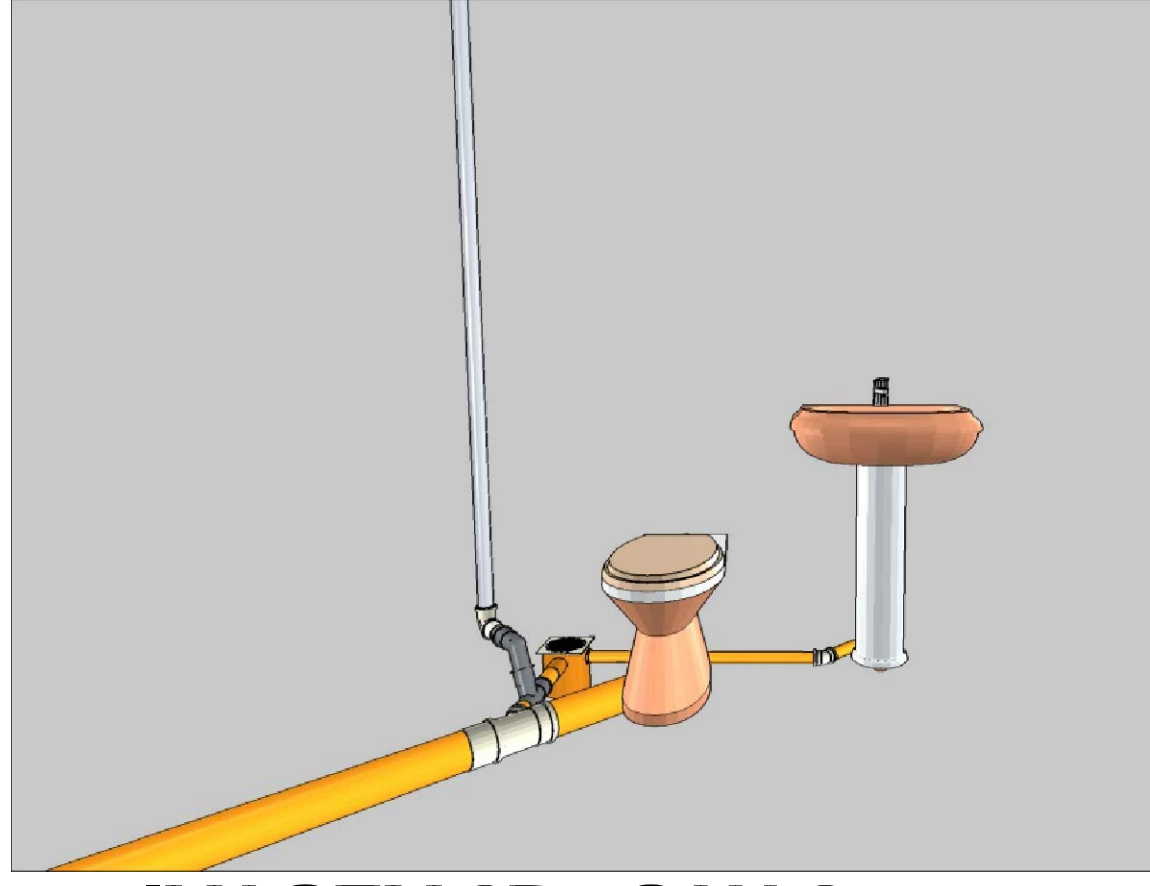
01 IMAGEM 3D - SAN-3
SEM ESCALA



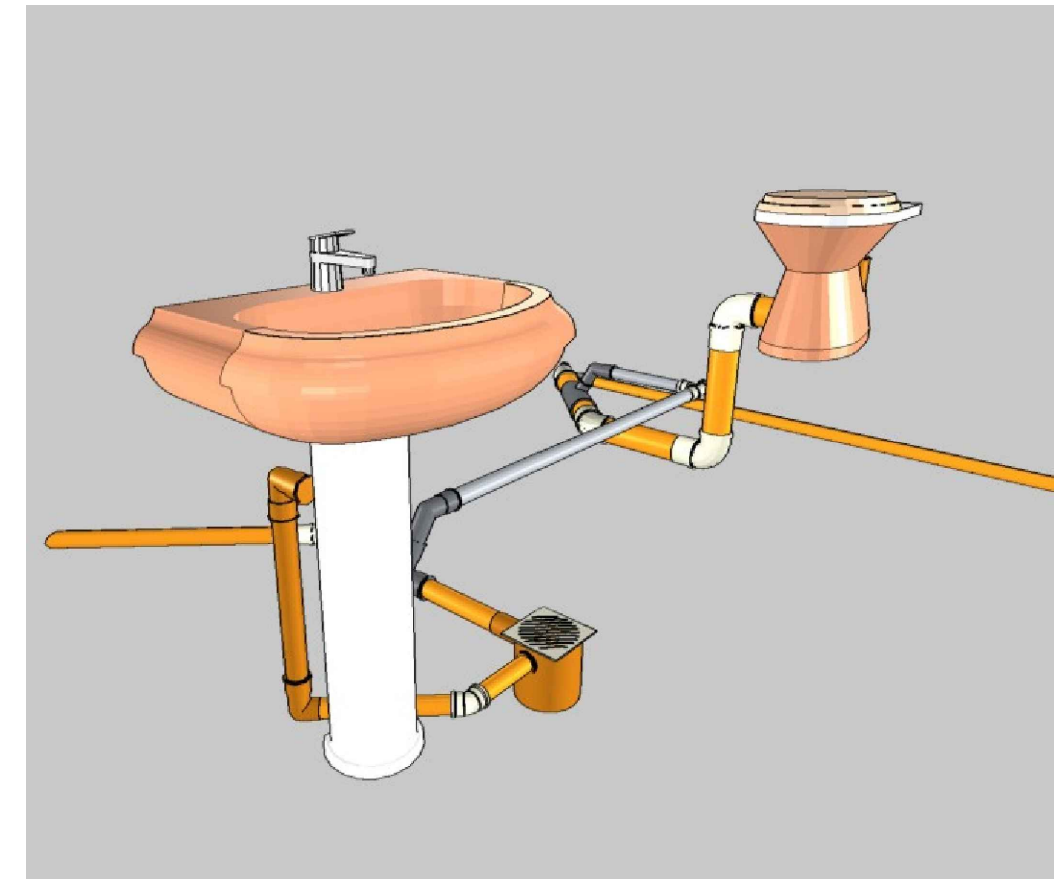
02 IMAGEM 3D - SAN-4
SEM ESCALA



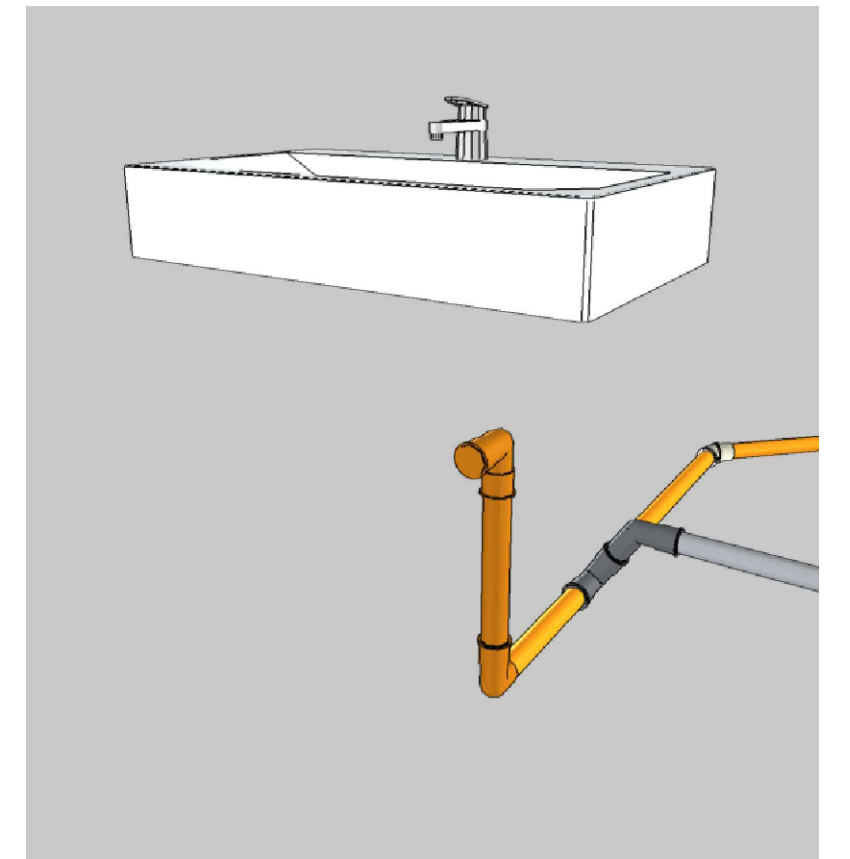
03 IMAGEM 3D - SAN-6
SEM ESCALA



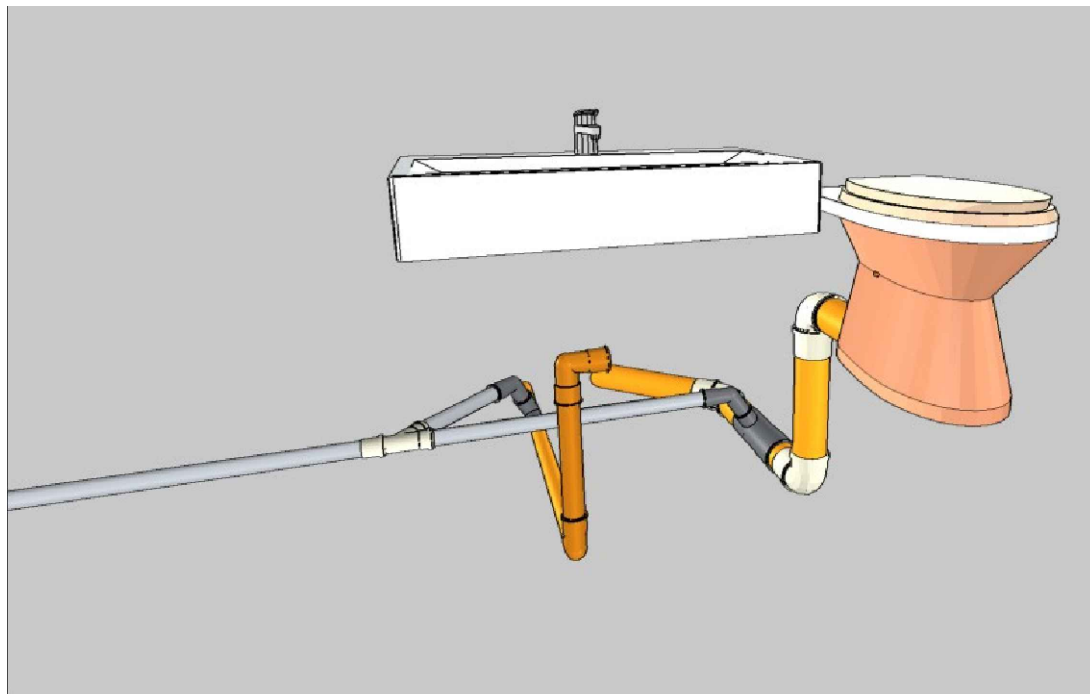
04 IMAGEM 3D - SAN-8
SEM ESCALA



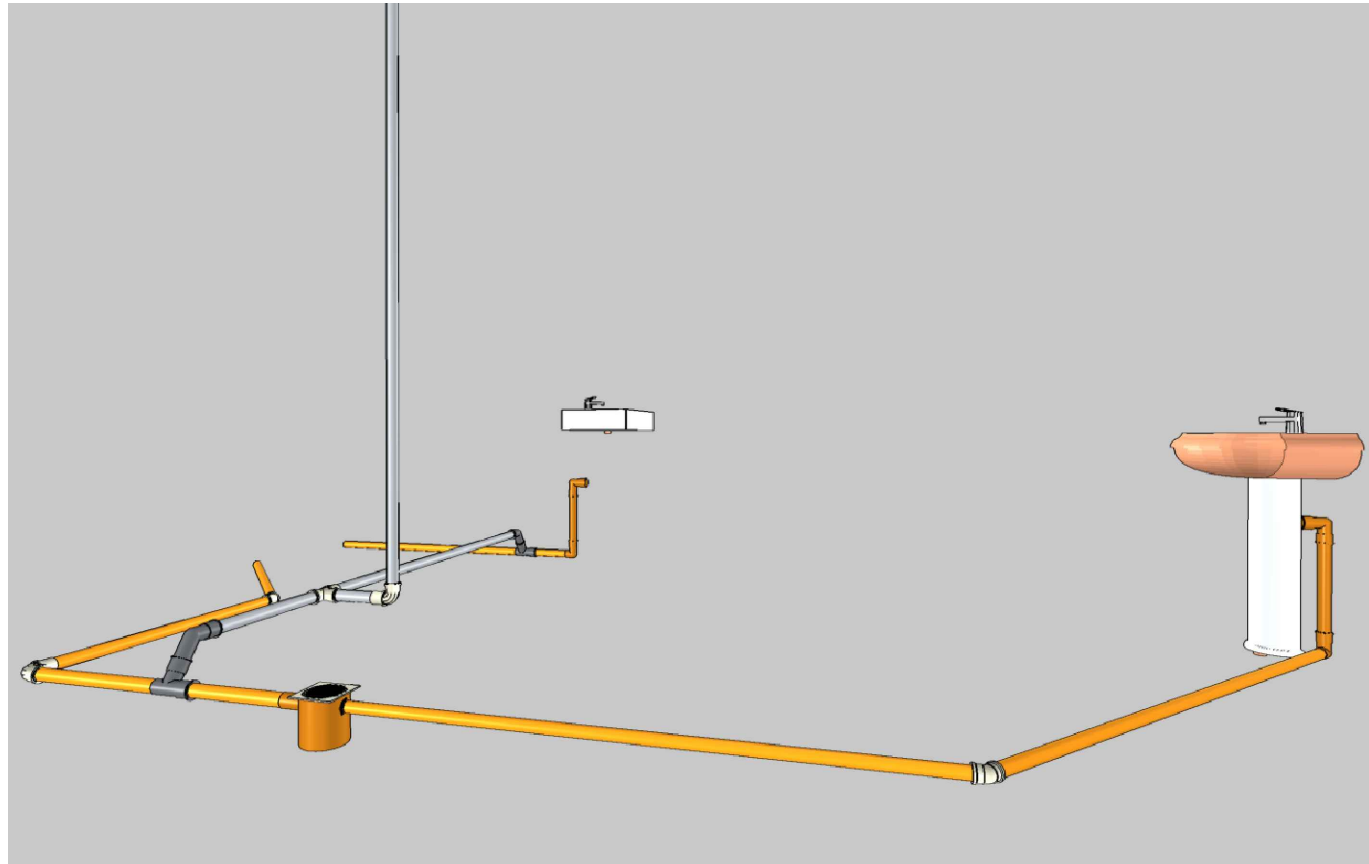
05 IMAGEM 3D - SAN-9
SEM ESCALA



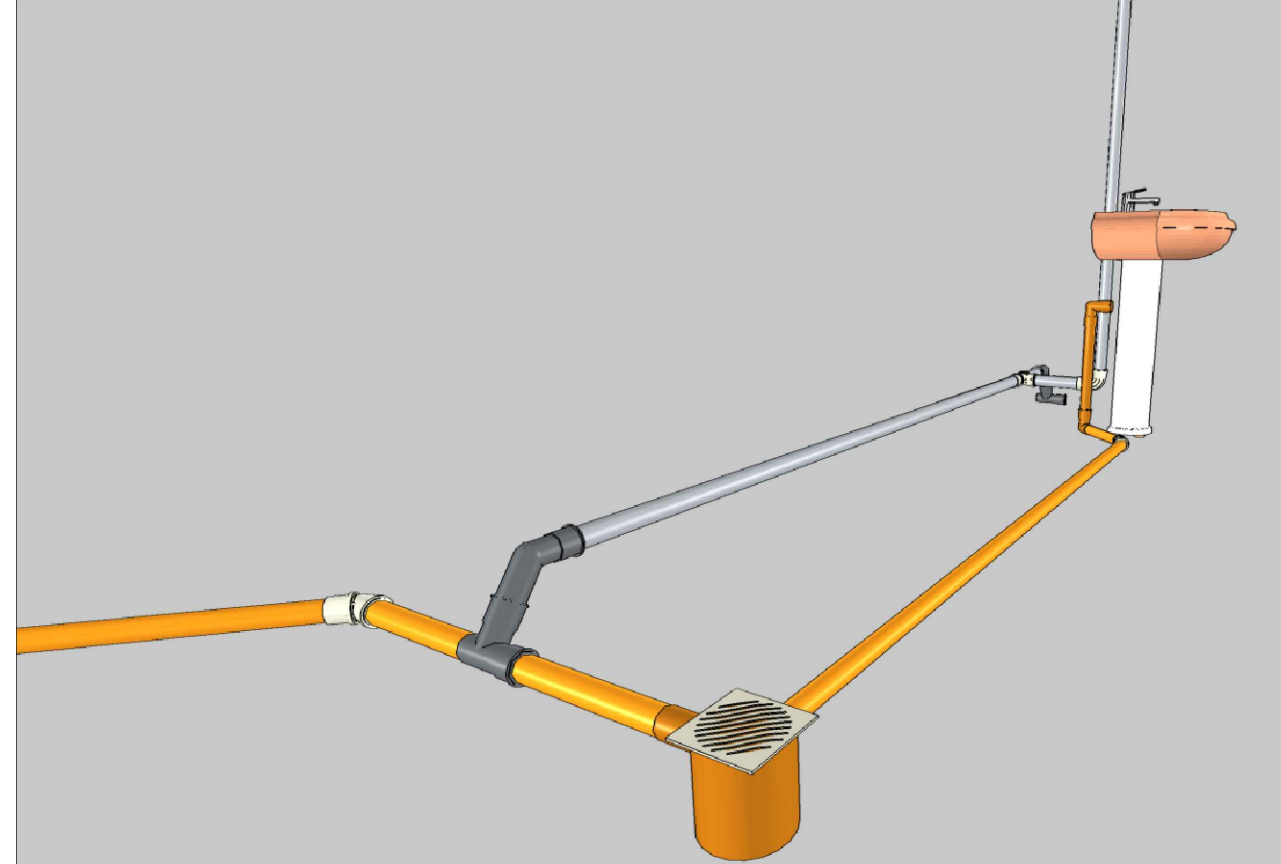
06 IMAGEM 3D - SAN-10
SEM ESCALA



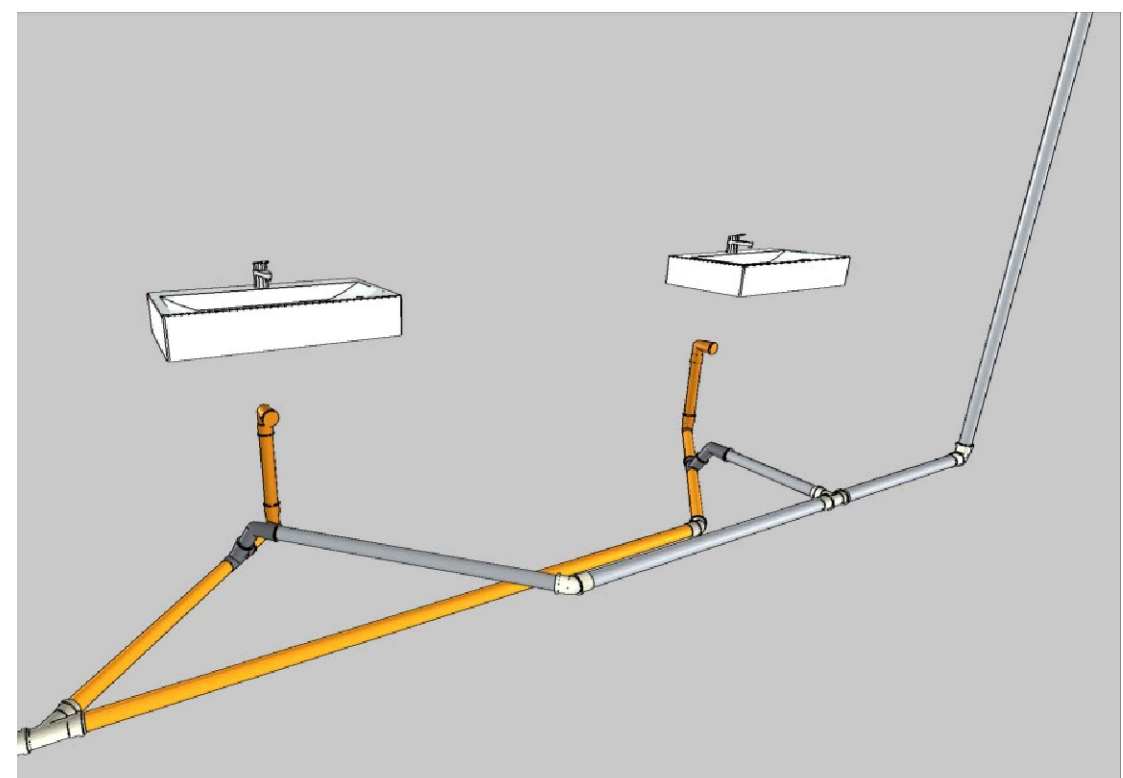
07 IMAGEM 3D - SAN-11
SEM ESCALA



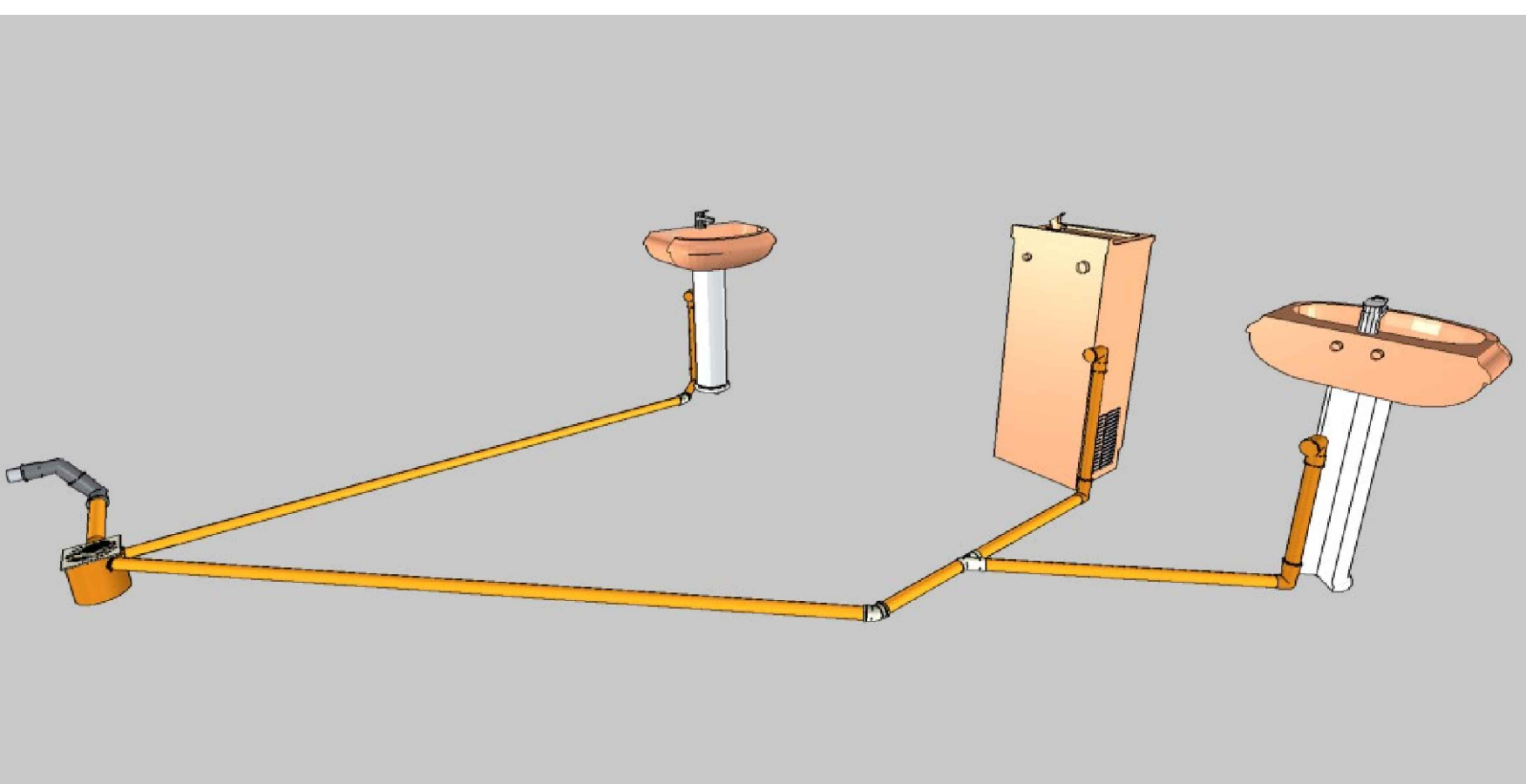
08 IMAGEM 3D - SAN-12
SEM ESCALA



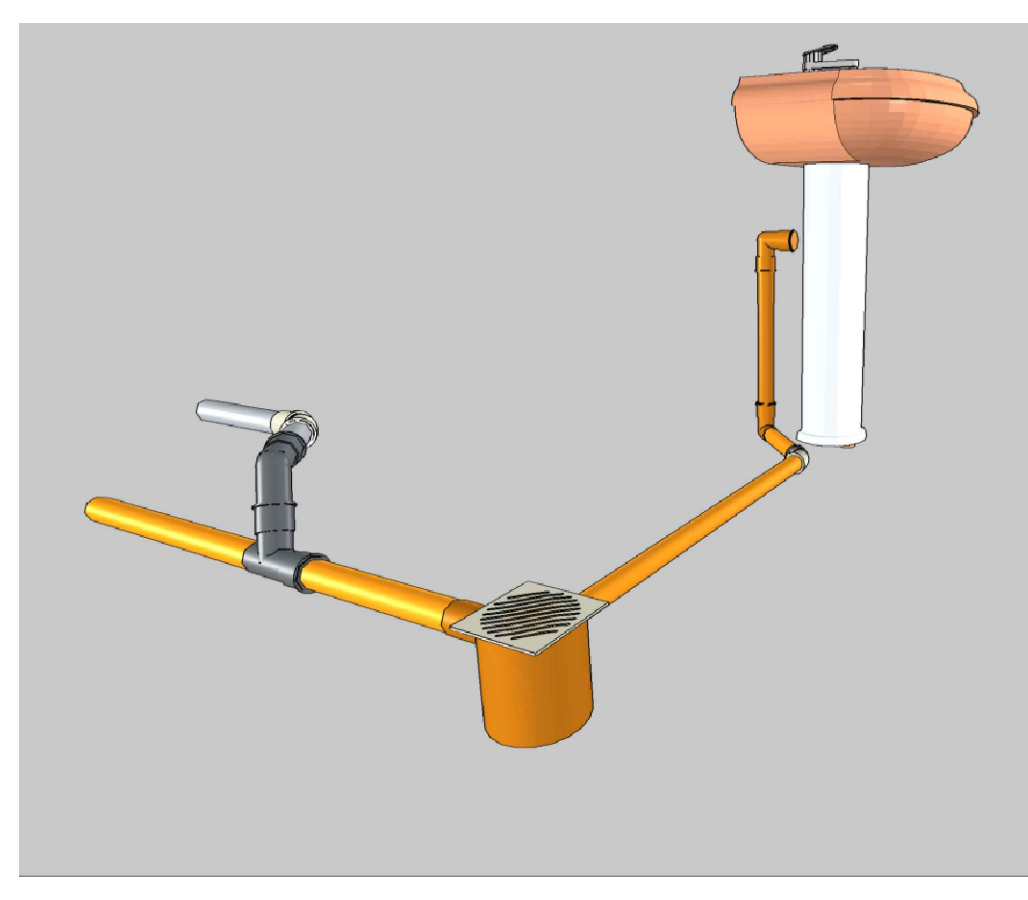
09 IMAGEM 3D - SAN-13
SEM ESCALA



10 IMAGEM 3D - SAN-15
SEM ESCALA



11 IMAGEM 3D - SAN-14
SEM ESCALA



12 IMAGEM 3D - SAN-16
SEM ESCALA

Legenda - TERREO	
Bebedouro	
Bucha de redução longa	
Caixa Sifonada	
Caixas Inspeção Esgoto Simples	
Chuveiro Coletivo	
Jóelho 45	
Jóelho 90	
Jóelho 90 - coluna	
Junção simples	
Junção simples c/ 145	
Junção simples c/ redução	
Lavatório Residencial com sifão	
Lavatório de Uso Geral	
Linha simples - coluna	
Pia de Cozinha Residencial com Sifão 50mm	
Ramais de Ventilação	
Tanque de Lavar Roupas DN 40mm	
Te 50	
Te sanitário	
Te sanitário - superior	
Vaso Sanitário c/ curva 90°	

Legenda - COBERTURA	
Terminal de ventilação - coluna	

Legenda de condutos - TERREO	
Esgoto	
Ventilação	

Aprovação/Autentificações:

ESTADO DO MATO GROSSO



Cliente:

Prefeitura Municipal de
PARANAÍTA
PREFEITURA MUNICIPAL DE PARANAÍTA
Rua Alceu Rossi, s/n - centro - 78590-000
Telefone: (66) 3563-2700
CNPJ: 03.239.043/0001-12

OSMAR ANTONIO MOREIRA
PREFEITO MUNICIPAL

Autor do Projeto/Responsável Técnico:

AGIL
PROJETOS E CONSTRUÇÕES CIVIS
Tv. do Parecis, 24 Sala B - Centro, Colider - MT, 78500-000
CNPJ: 17.787.272/0001-86

ALEX OSCAR DE SOUSA
ENGENHEIRO CIVIL CREA/PR- 141259/D
Projeto: Thaynara Teixeira

Tipo de Obra: INSTITUCIONAL **Modalidade:** PÚBLICA
DADOS DA OBRA

Objeto de contrato: PROJETO DE UM ESTABELECIMENTO DE ASSISTÊNCIA MÉDICO-AMBULATORIAL MUNICIPAL - POSTO DE SAÚDE DA FAMÍLIA SÃO PEDRO **Convênio:** 0000

Endereço da obra: Estrada Vicinal LO-09, Comunidade: Sombra da Manhã, Lote 608, Assentamento São Pedro, Zona Rural, CEP: 78590-000, PARANAÍTA-MT **Coordenada:** 09°46'14.86"S | 56°41'09.53"O

ASSUNTO DE PROJETO

Conteúdo: DETALHES, IMAGEM 3D E LEGENDAS.

Quadro de Áreas/Legenda:

VER PROJETO ARQUITETÔNICO

REV: 01

DATA: Outubro de 2023.

ESCALA: INDICADA

NOMECLATURA: FOLHA:

SAN

3/5